

Quick Start Guide

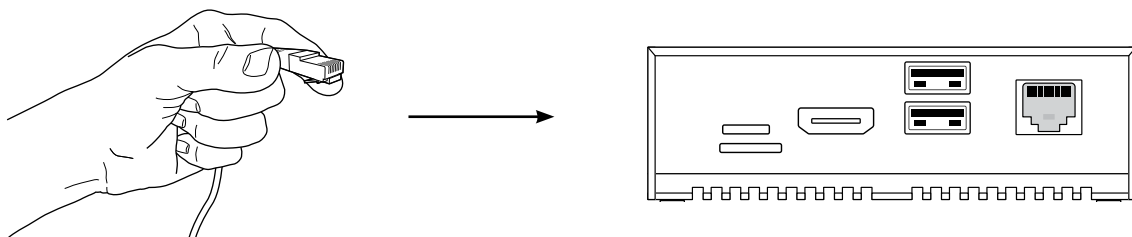
Följ dessa steg för snabb installation av QuiPower Core Follow these steps for a fast QuiPower Core installation

1 Koppla in nätverkskabel

Connect network cable

SV Koppla in nätverkskabeln (säljes separat) i QuiPower Core.

EN Connect the network cable (sold separately) to QuiPower Core.

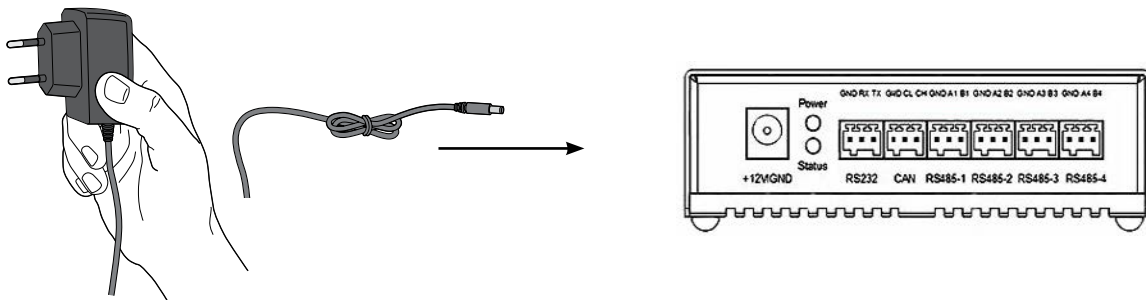


2 Koppla in nätadapter

Connect power adapter

SV Koppla in medföljande nätadapter i QuiPower Core och i eluttaget.

EN Connect the included power adapter to QuiPower Core and to the electrical outlet.



3 Scanna QR-kod

Scan QR code

SV Skanna QR-koden på enheten och följ sedan anvisningarna.

EN Scan the QR code on the device and then follow the instructions.

