

A	B	C	D	E	F	G	H	J	K	
						KABELFÄRGER CABLE COLORS KRAFT POWER = SVART/BLACK KRAFT NOLLA POWER NEUTRAL = BLÅ/BLUE MANÖVER 230VAC MANEUVER 230VAC = RÖD/RED MANÖVER NOLLA 230VAC MANEUVER NEUTRAL 230VAC = BLÅ/BLUE MANÖVER 12-24VAC MANEUVER 12-24VAC = RÖD/RED MANÖVER NOLLA 12-24VAC MANEUVER NEUTRAL 12-24VAC = BLÅ/BLUE MANÖVER 12-24VDC + MANEUVER 12-24VDC+ = MÖRKBLÅ/DARKBLUE MANÖVER 12-24VDC - MANEUVER 12-24VDC- = VIT/WHITE FRÄMMANDE SPÄNNING EXTERNAL VOLTAGE = ORANGE/ORANGE SIGNAL SIGNAL = GRÅ/GRAY DALI/KNX + DALI/KNX + =RÖD/RED TVINNAD DALI/KNX - DALI/KNX - =SVART/BLACK TWISTED				
						ALLMÄN INFO GENERAL INFO - Gul Fleximark typ PO-TUB används som standard - Yellow Fleximark type PO-TUB is used as default - Ändhylsor allt kablage är standard - End sleeves on all cables are standard - Pos.märkning av typ Brother TZ-tejp vit bakgrund svart text. - Pos. label type Brother TZ tape white background with black text - kablage av typ RQ halogenfritt - Type RQ cables free of halogen				
						TEKNISK INFO TECHNICAL INFO				

NR	REVISION	SIGN.	DATUM
RELATIONSHANDLING 2023-11-20			



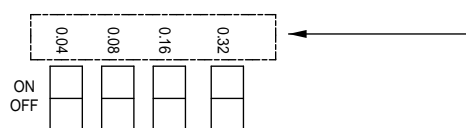
INKOPPLINGSLÅDA AC
Inkopplings-skåp AC 40-110 kW
FÖRSÄTTSLAD

ARBETSORDER	RITNINGSNR	
	P20666007	
KONSTRUERAD AV	RITAD AV	BLAD
MS		1
DATUM	REV.	FORTS
23-10-03	C	2

VID ISOLATIONSTEST KOPPLA UR JORDFELSSKYDD
MED TESTKNAPP.

INSTÄLLNINGAR HUVUDBRYTARE

$$I1 = I_n \times (0.4 + \text{summa})$$



INSTÄLLT VÄRDE ____A

(GRUNDSTÄLLNING 160A)

JORDFELSBRYTARE INSTÄLLT VÄRDE ____mA

(GRUNDSTÄLLNING 30mA)

JORDFELSBRYTARE INSTÄLLT VÄRDE FELTID ____TID

(GRUNDSTÄLLNING 0s)

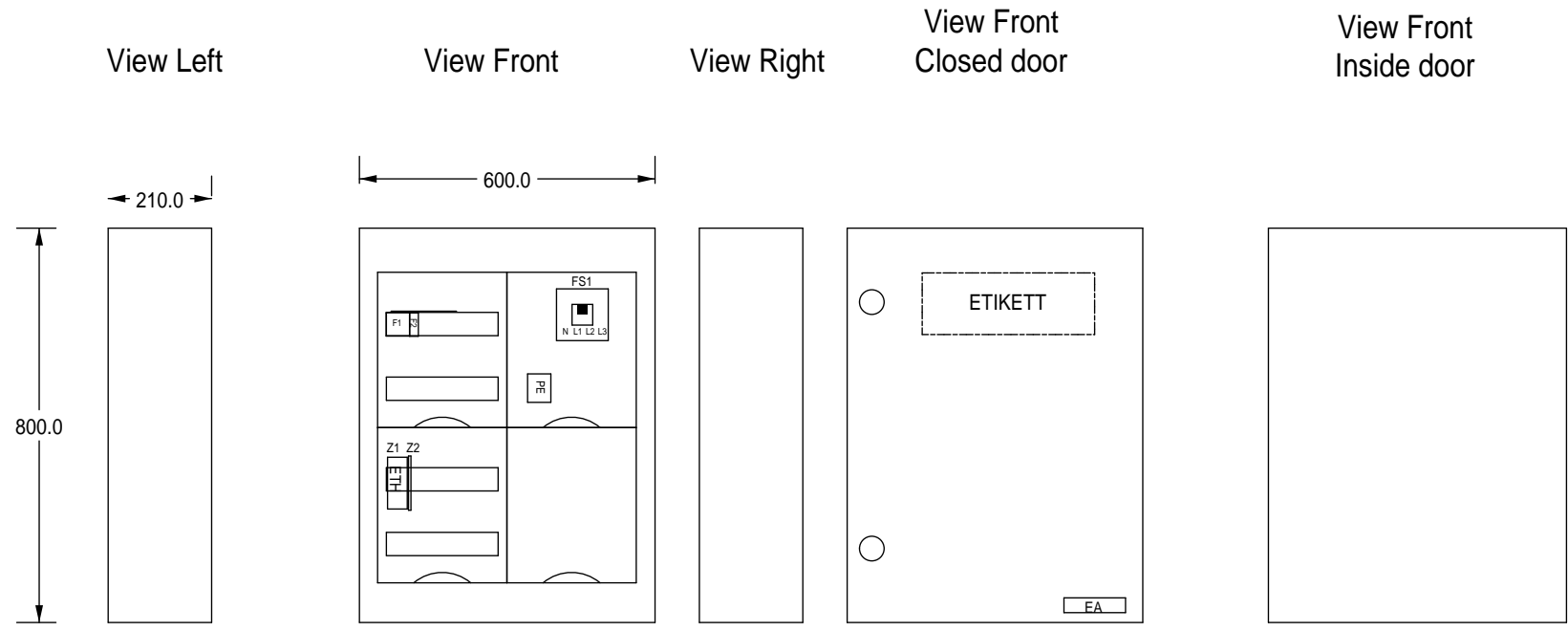
NR	REVISION	SIGN.	DATUM
RELATIONSHANDLING 2023-11-20			



INKOPPLINGSLÅDA AC
Inkopplingskåp AC 40-110 kW

FÖRSÄTTSLAD

ARBETSDORDER	RITNINGSNR P20666007	
KONSTRUERAD AV MS	RITAD AV	BLAD 2
DATUM 23-10-03	REV. C	FORTS 3



2xM32 förskruvning, 1xM63, 2xM25 med 1x1 packning

NR	REVISION	SIGN.	DATUM
RELATIONSHANDLING 2023-11-20			



INKOPPLINGSLÅDA AC
 Inkopplingsskåp AC 40-110 kW
 Frontlayout

ARBETSORDER	RITNINGSNR P20666007	
KONSTRUERAD AV MS	RITAD AV	BLAD 3
DATUM 23-10-03	REV. C	FORTS 4

A	B	C	D	E	F	G	H	J	K
Antal	Pos.Beteckning	Benämning	Typ	Data	Fabrikat	Artikelnr	E-nummer		
1	W1	Wall mounting bracket	AW41	Not to be mounted	ELDON	AW41			
1		Wall cabinet, IP55, with door	MAS0806021R5	800X600X210	ELDON	MAS0806021R5	2516442		
1	FS1	MCCB with MN	NSXm, LV426824	4P Vigi 160A	Schneider Electric	LV426728			
4		EDF-profil 600mm	ED10P20		ABB	2CPX062313R9999			
8		Holder for front	ED138P40	H: 52,5 mm	ABB	2CPX062603R9999			
1		Front slits 2 x 25 moduler	AS22	300x500	ABB	2CPX062814R9999			
5		DIN-bar	ED1		ABB	2CPX039381R9999			
1	Z1	Nätverksskydd NetDefender	ND-CAT6/E-B		OBO Betterman	5081804	1963215		
1	Z2	Signalskydd FRD 12V	12V AC		OBO Betterman	5098506	5271005		
1		Front täck	AG22		ABB	2CPX062813R9999			
1	F2	Dvärgbrytare	5SL4 1P C10	1p/1A/C/10kA	Siemens	5SL4101-7			
1	F1	Dvärgbrytare	5SL4 3P C10A	3p/10A/C/10kA	Siemens	5SL4310-7			
1	PE	Terminal	50mm2 Y/G	Yellow/green	Ouneva	2677554			
1		Kontramutter Polyamid RAL 7035 Metrisk	M63x1,5		Rutab	1477238	1477238		
1		Avslutningspropp ljusgrå	M63x1,5		Rutab	1476678	1476678		
2		Förskruvning Polyamid IP68	M25x1,5	För kabel 13-18mm²	Rutab	1476206	1476206		
1		Förskruvning Polyamid IP68	M32x1,5	För kabel 15-21mm²	Rutab	1476207	1476207		
1		Terminal	VC05-0043	BLÅ 6-95mm2 2xAI/Cu	ELDON	1914116			
1		Montagefäste	ZW59P2		ABB	2CPX062660R9999			
1		MCCB lock	LV426905		Schneider Electric	LV426905			

NR	REVISION	SIGN.	DATUM
RELATIONSHANDLING 2023-11-20			



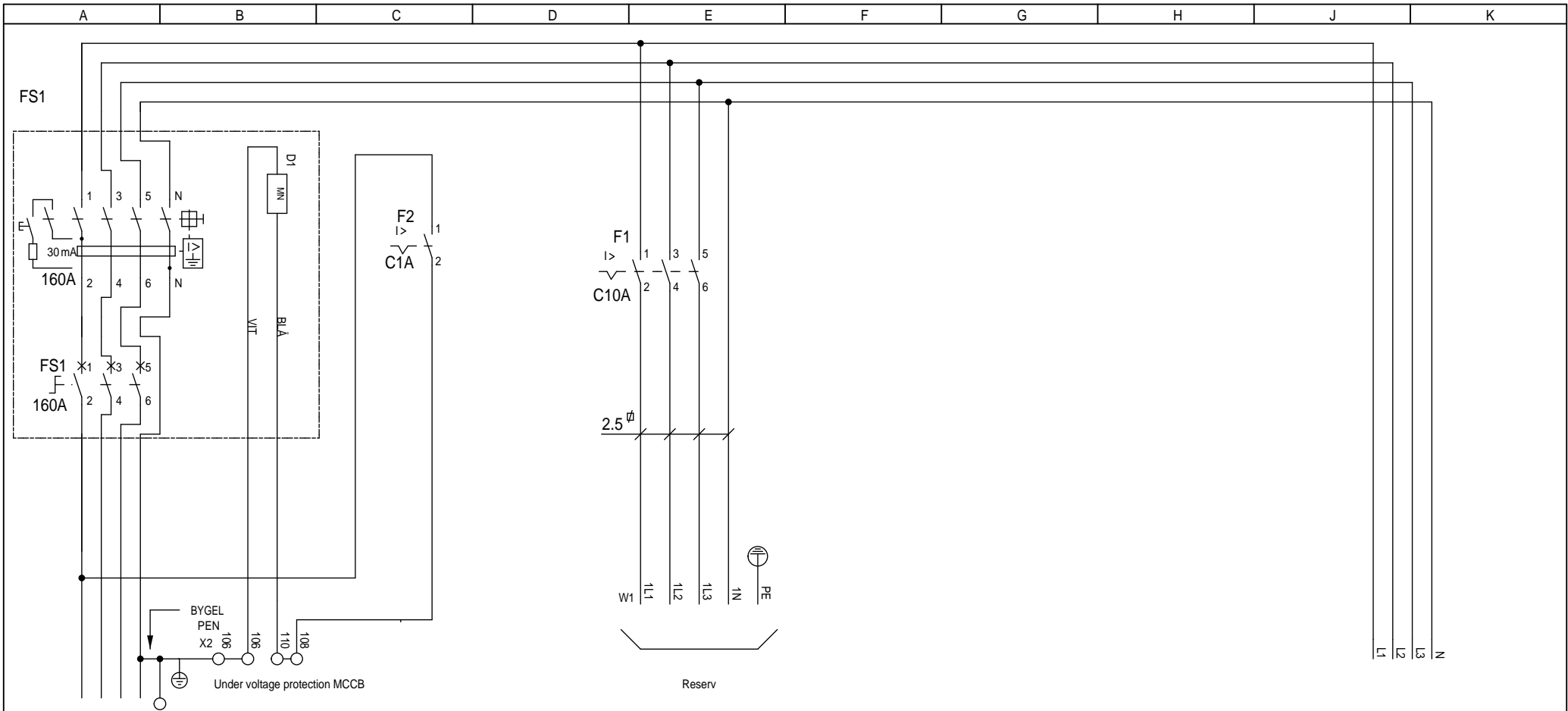
Kraftpojarna



INKOPPLINGSLÅDA AC
Inkopplingskäp AC 40-110 kW

KRETSSCHEMA

ARBETSDORDER	RITNINGSNR	
	P20666007	
KONSTRUERAD AV	RITAD AV	BLAD
MS		4
DATUM	REV.	FORTS
23-10-03	C	5



L1 L2 L3 N PE
FEEDING NET
 FS1 adjustable 64A-160A
 Cable size 16-95 CU/AL
 Cu 16mm² (63A) loss 1.6% vid 50m
 Al 50mm² (80A) loss 2.2% vid 100m
 Cu 70, (160A) loss 2% vid 100m
 Al 95, (160A) loss 2.2 % vid 100m
 Cable gland M63+M32

INFORMATION PEN LINK
 The panel is build for TN-C but if
 TN-S SYSTEM is required the terminal
 and cable (Located in right bottom)
 shall be removed.

NR	REVISION	SIGN.	DATUM
RELATIONSHANDLING 2023-11-20			



INKOPPLINGSLÅDA AC
 Inkopplingskåp AC 40-110 kW
 KRETSSCHEMA

ARBETSORDER	RITNINGSNR P20666007	
KONSTRUERAD AV MS	RITAD AV	BLAD 5
DATUM 23-10-03	REV. C	FORTS 6

A

B

C

D

E

F

G

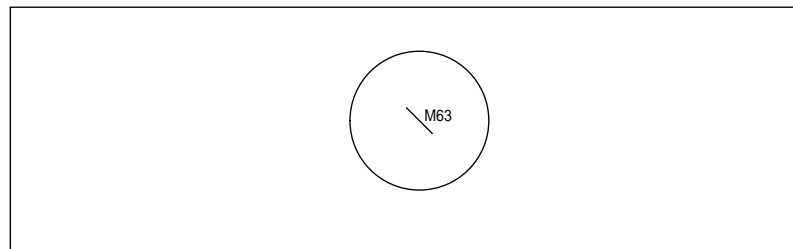
H

J

K

FLÄNS VÄNSTER

FLÄNS HÖGER



NR	REVISION	SIGN.	DATUM
RELATIONSHANDLING 2023-11-20			

 Kraftpojarna

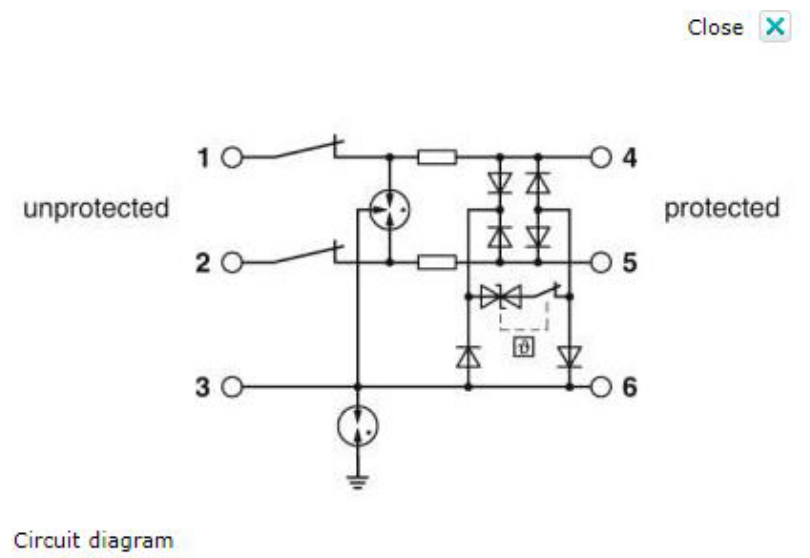
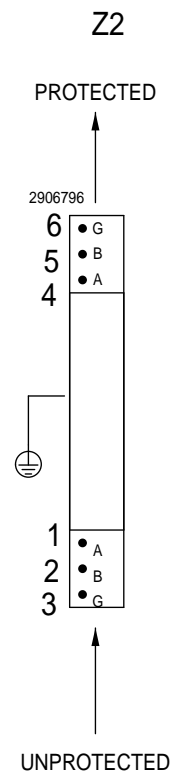
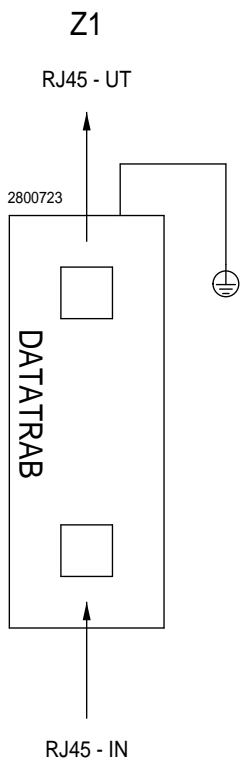


INKOPPLINGSLÅDA AC

Inkopplingsskåp AC 40-110 kW

KRETSSHEMA

ARBETSDORDER	RITTINGSNR	
	P20666007	
KONSTRUERAD AV	RITAD AV	BLAD
MS		6
DATUM	REV.	FORTS
23-10-03	C	7




NR	REVISION	SIGN.	DATUM
RELATIONSHANDLING 2023-11-20			



INKOPPLINGSLÅDA AC
 Inkopplingskåp AC 40-110 kW
 KRETSSCHEMA

ARBETSORDER	RITNINGSNR P20666007	
KONSTRUERAD AV MS	RITAD AV	BLAD 7
DATUM 23-10-03	REV. C	FORTS

 EA ELAUTOMATION	Dokumentnamn	
	Försäkran om överensstämmelse	
Verkstads-handbok	Dokumentnr:	9.8-10
	Sida	Revision
	1(1)	5
	Datum	Ersätter datum
	2022-03-17	2019-10-03
	Utfärdad och fastställd av	
	Josef Bly, A.Wittur	

Leverantör

EA Elautomation AB
Navigatörsgatan 11
S-721 32 Västerås
Sweden
+46 21 102440

Försäkran under eget ansvar att produkten

Produktbeskrivning

Apparater utrustning

Inkopplingskåp AC 40-110 kW

Leveransdatum

2023-11-20

Ordernummer

P20666007

Antal enheter i leveransen

Som omfattas av denna försäkran i överensstämmelse
följer standarden eller andra regelgivande dokument

EU-direktiv

2014/35/EU
2014/30/EU

Europa standard

SS EN 60 204-1
SS EN 61 439-1&2

Västerås

2023-11-20



Josef Bly
Managing Director