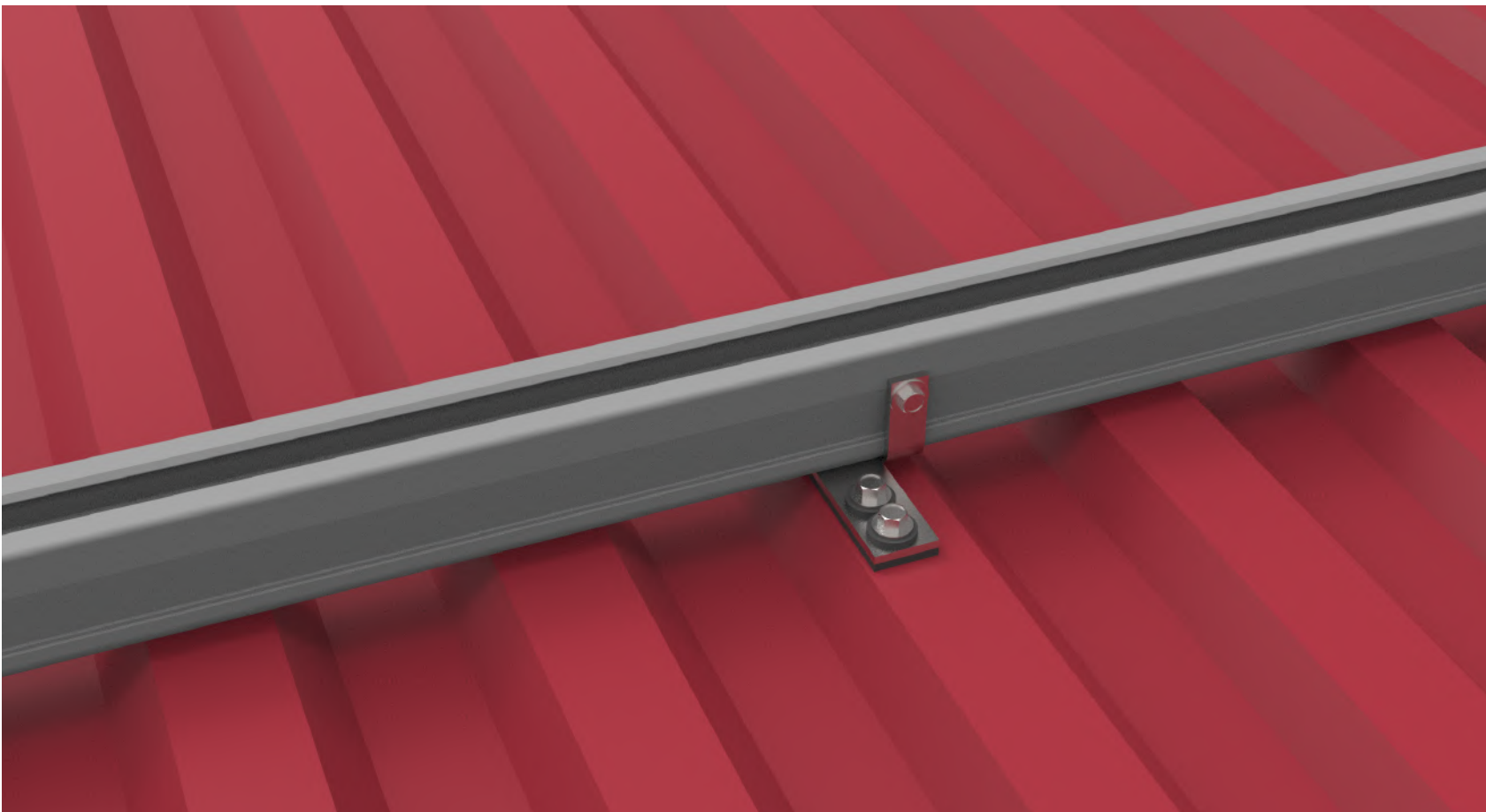


F7:1

TRP - plåttakfäste

För horisontellt placerade skenor mot TRP-profilerad stålplåt min 0,5 mm, aluminium min 0,8 mm. Vid vertikal infästning samt montage mot 0,4 mm stålplåt eller aluminiumplåt 0,7 mm läs F7:2.



Monteringsanvisning

Takplåten skall vara monterad enligt producentens anvisning, extra förankring av takplåt vid infästningspunkterna krävs ofta för att motsvara fästets angivna prestanda beträffande vindlast.

1 - Positionera skenan med två fästen, övriga monteras enligt angivna c-mått genom att trädas in snett under skenans urtag. Vrid fästet tills stopplacken tar emot skenan och skruva fast det i takplåten med 4 skruvar.

2 - Lås vartannat fäste + ändfästen mot skenan med 1 st borrar skruv genom stopplackens hål. OBS! Felaktigt uppkomna skruvhål i plåten kan tätas med reparationskruv art nr: 693200.

Artikelinformation RF-stål med gummiklädd undersida

Montagehöjd från plåtens profiltopp till solpanelens undersida = ca 48 mm

692400	Plåtskruv med tätningsbricka 6,3 x 20	100 st/frp
693200	Reparationskruv 7,2 x 19	100 st/frp
693300	Självborrande låsskruv 5,5 x 20 RF A2.	100 st/frp
643600	TRP plåttakfäste SK 38	50 st/frp

